



## ماشین آلات ایرسا صنعت سپهر برنا Machine Alat Irsa Sanat Sepehr Borna



تامین کننده دستگاه های فایبر لیزر ، وایرکات ، سوپر دریل ، فرز



## ویژه گی ها اصلی

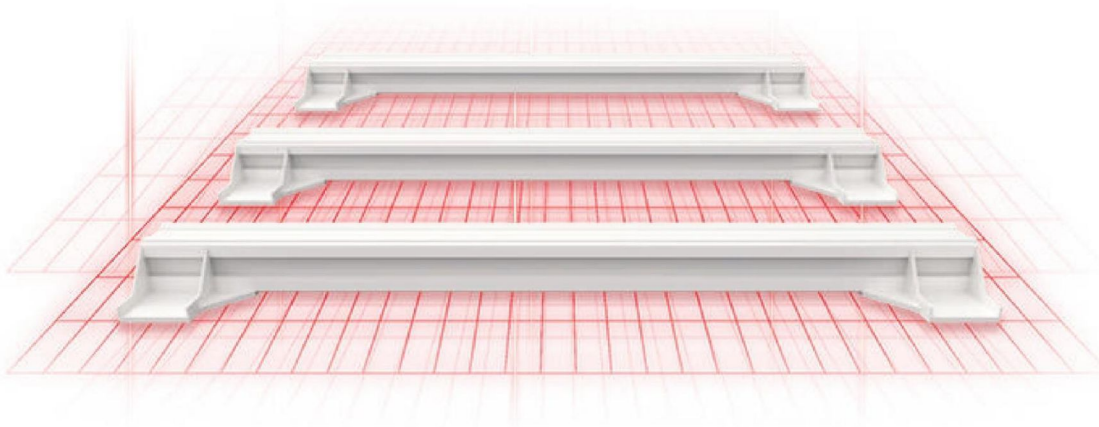
### شاسی و استراکچر یک تیکه سنگین بدون تنش و لرزش

- ◀ مراحل و عملیات سخت کاری و تنش گیری در چندین مرحله تحت استاندارد های اروپا انجام میشود
- ◀ تمام مراحل توسط ابزار های متعدد اندازه گیری چک شده تا اطمینان 100 درصد حاصل گردد.
- ◀ این فرایند باعث طول عمر بالای استراکچر بدون کوچکترین لرزش و تغییر شکل در دراز مدت بالای 20 سال میباشد.



## نسل هفتم بیم آلومینیوم از نوع استفاده در صنایع هوانوردی

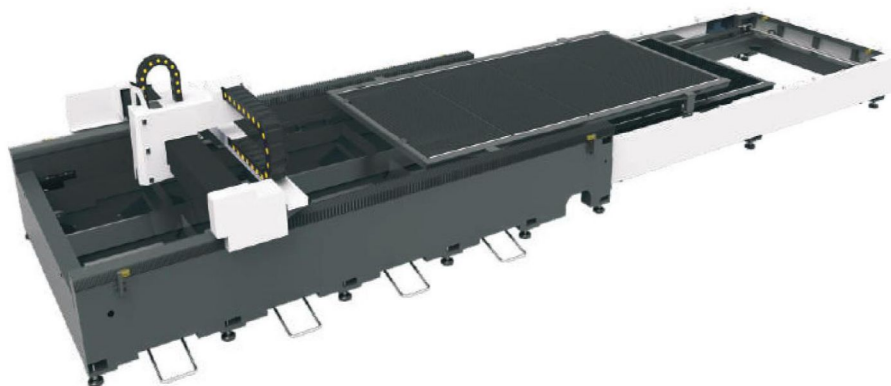
- ◀ به دلیل استفاده از بیم آلومینیوم یک تیکه و اکستروود شده از استحکام و قدرت بالای برخوردار است.
- ◀ قادر به تحمل بارهای سنگین بدون تغییر شکل و شکسته شدن میباشد.
- ◀ از مواد آلومینیومی با کیفیت بالا ساخته شده است که هم سبک و هم قوی است. این به دستگاه برش لیزر اجازه می دهد تا با حفظ سرعت و دقت خود حرکت کند. (ثبات در طول فرآیند برش)
- ◀ این دستگاه برش لیزر را قادر می سازد تا سریع تر حرکت کند و در نتیجه سرعت برش بیشتر شود
- ◀ بدون به خطر انداختن دقت یا کیفیت برش



## پلتفرم و استراکچر تعویض میز دوم

◀ از یک روش تبادل صعودی استفاده می کند که امکان جابجایی سریع پلت فرم را در زمان بین 10 تا 15 ثانیه فراهم می کند.

◀ بعد از تعویض میز همچنان هم سطح می باشد و ارتفاع نسبت به لیزر هد تغییر نکرده و نیاز به کالیبریشن و تنظیم مجدد لیزر هد نمی باشد. این تکنولوژی اروپا و بصورت انحصاری می باشد. راندمان چند برابر مدل های مشابه است.



## سر برش لیزری فوق العاده هوشمند و دقیق

◀ این دستگاه از یک سیستم لنز با کیفیت بالا و فناوری کنترل موتور سروو پیشرفته استفاده می کند.

◀ اطمینان از برش های دقیق منجر به ضایعات مواد کمتر و بهبود دقت برش می شود .

◀ هزینه نگهداری کمتر و دارای سنسورهای تشخیص خرابی لنز - کمبود اکسیژن و .... می باشد.





## سیستم هوشمند کنترل سی ان سی با تکنولوژی BUS

◀ فرآیند برش لیزری را خودکار می کند و نیاز به مداخله دستی را کاهش می دهد و افزایش کارایی سیستم را می توان طوری برنامه ریزی کرد که طیف وسیعی از موارد را انجام دهد عملیات برش، به انعطاف پذیری و سازگاری بیشتر با برش های مختلف اجازه می دهد.

◀ این سیستم، نظارت بر زمان واقعی پارامترهای برش را فراهم می کند و به اپراتورها این امکان را می دهد به سرعت هر مشکلی را که ممکن است ایجاد شود شناسایی و برطرف کنید. این کارایی کلی را بهبود می بخشد و زمان خرابی را کاهش می دهد.





# E Series

## ▼ SINGLE PLATFORM LASER CUTTING MACHINE



## ▼ Technical Parameters

Laser Power	1500W-12000W
Processing Area (L×H)	3000mm×1500mm / 4000mm×2000mm / 6000mm×2500mm 8000mm×2500mm / 12000mm×2500mm
Positioning Accuracy	±0.03mm/m
Repeated Positioning Accuracy	±0.02mm
Maximum Cutting Speed	120m/min
Maximum Acceleration	1.2G

Above parameters are for reference only.



# KE Series

## ▼ ECONOMICAL LASER CUTTING MACHINE



## ▼ Technical Parameters

Laser Power	1500W-3000W
Processing Area (L×H)	3000×1500mm / 4000×1500mm / 6000×2000mm
Positioning Accuracy	±0.05mm/m
Repeated Positioning Accuracy	±0.03mm
Maximum Cutting Speed	100m/min
Maximum Acceleration	1.0G

Above parameters are for reference only.



# T Series

## ▼ ULTRA HIGH POWER LASER CUTTING MACHINE



## ▼ Technical Parameters

<b>Laser Power</b>	6000W-40000W
<b>Processing Area (L×H)</b>	3000×1500mm / 4000×2000mm / 6300×2500mm / 8000×2500mm 12000×2500mm
<b>Positioning Accuracy</b>	±0.03mm/m
<b>Repeated Positioning Accuracy</b>	±0.03mm
<b>Maximum Cutting Speed</b>	140m/min
<b>Maximum Acceleration</b>	1.5G

Above parameters are for reference only.





# JDE Series

## ▼ 3 IN 1 COIL FED LASER CUTTING MACHINE



### ▼ Technical Parameters

<b>Laser Power</b>	1500W-6000W
<b>Processing Area (L×H)</b>	3000×1500mm / 4000×1500mm / 6300×2500mm
<b>Positioning Accuracy</b>	±0.02mm/m
<b>Repeated Positioning Accuracy</b>	±0.02mm
<b>Maximum Cutting Speed</b>	100m/min
<b>Maximum Acceleration</b>	1.2G

Above parameters are for reference only.



# V Series

## ▼ HEAVY DUTY TUBE LASER CUTTING MACHINE



## ▼ Technical Parameters

<b>Laser Power</b>	3000W-12000W		
<b>Pipe Processing Range</b>	φ 10-240mm □10-240mm	φ 20-350mm □20-250mm	φ 20-380mm □20-270mm
<b>Tail Length</b>	160mm / 350mm		
<b>Pipe Processing Length</b>	6500mm / 10000mm / 12000mm		
<b>Wall Thickness</b>	1-12mm		
<b>Max.Chuck Speed</b>	80r/min		
<b>Max Single Tube Loading Weight</b>	400KG / 500KG / 1000KG		

Above parameters are for reference only.



# G Series

## ▼ ALL ROUNDER TUBE LASER CUTTING MACHINE



## ▼ Technical Parameters

Laser Power	1500W-6000W
Pipe Processing Range	$\phi$ 10-220mm $\square$ 10-150mm
Tail Length	130mm
Pipe Processing Length	6500mm
Wall Thickness	0.8-10mm
Max.Chuck Speed	107r/min
Max Single Tube Loading Weight	205KG

Above parameters are for reference only.

# V50XL-U

## ▼ FOUR CHUCKS ZERO TAILING HEAVY DUTY TUBE LASER CUTTING MACHINE



### ▼ Technical Parameters

<b>Laser Power</b>	6000W-12000W
<b>Pipe Processing Range</b>	φ 50-500mm □50-350mm
<b>Tail Length</b>	0
<b>Pipe Processing Length</b>	12000mm
<b>Wall Thickness</b>	1-16mm
<b>Max.Chuck Speed</b>	50r/min
<b>Max Single Tube Loading Weight</b>	1500KG

Above parameters are for reference only.



# BE Series

## ▼ SINGLE PLATFORM PLATE & TUBE LASER CUTTING MACHINE



## ▼ Technical Parameters

Laser Power	1500W-20000W
Processing Size	3000×1500mm / 4000×2000mm / 6000×2000mm
Max Moving Speed	100m/min
Positioning Accuracy	±0.03mm/m
Repositioning Accuracy	±0.03mm
Max. Acc. Speed	1.0G
Pipe Processing Length	3000mm / 6500mm
Pipe Processing Range	φ 20-350mm □20-245mm

Above parameters are for reference only.



# HBDE Series

## ▼ FULL ENCLOSED PLATE & TUBE LASER CUTTING MACHINE



## ▼ Technical Parameters

Laser Power	1500W-20000W
Processing Size	3000×1500mm / 4000×2000mm
Max Moving Speed	120m/min
Positioning Accuracy	±0.03mm/m
Repositioning Accuracy	±0.03mm
Max. Acc. Speed	1.0G
Pipe Processing Length	3000mm / 6500mm
Pipe Processing Range	φ 20-350mm □20-245mm

Above parameters are for reference only.



# FSC Series

## ▼ HANDHELD LASER WELDING MACHINE



## ▼ Technical Parameters

Laser Power	1000W	1500W	2000W
Laser Working Medium	Rare Earth Doped Fiber	Rare Earth Doped Fiber	Rare Earth Doped Fiber
Laser Wavelength	1070±10nm	1070±10nm	1070±10nm
Number Of Optical Fiber Output	1 Channel	1 Channel	1 Channel
Welding Depth	0.2-2mm	0.2-3mm	0.2-4mm
Overall Power	4kW	5.5kW	6.5kW
Power Input	220V	380V	380V
Cooling Mode	Water Cooling	Water Cooling	Water Cooling
Optical Fiber Interface Model	QBH	QBH	QBH
Fiber Length	10m	10m	10m
Fiber Diameter	50um/100um	50um/100um	50um/100um

Above parameters are for reference only.



## Machine Alat Irsa Sanat Sepehr Borna



**Provider Of Fiber Laser ,EDM Wirecut, EDM Drill, CNC Milling**



دفتر مرکزی: شیراز، منطقه ویژه اقتصادی، فاز ۳، بلوک 49A

همراه: ۰۹۱۷۳۰۱۹۰۶۷ - ۰۹۱۷۱۰۲۱۳۴۹

شعبه تهران: شهرک صنعتی شمس آباد، بلوار نارنجستان، گلبرگ ۶، پلاک ۵

تلفن: ۰۲۱-۹۱۰۹۲۷۹۷ همراه: ۰۹۱۷۱۱۱۳۳۶۹

[irsa.sanat@yahoo.com](mailto:irsa.sanat@yahoo.com) [www.irsa-sanat.ir](http://www.irsa-sanat.ir) [www.irsa-sanat.com](http://www.irsa-sanat.com)

**Central Office:** 49A Block , 3rd Phase, Special Economical Zone  
Shiraz - IRAN Cell: (+98-917) 3019067 - (+98-917) 1021349

**Tehran Branch :** No. 5, 6th Golbarg , Narenjestan Blvd. ,Shams Abaad  
Industrial Park Tel:(+98-21) 91092797 , Cell: (+98-920) 9213141